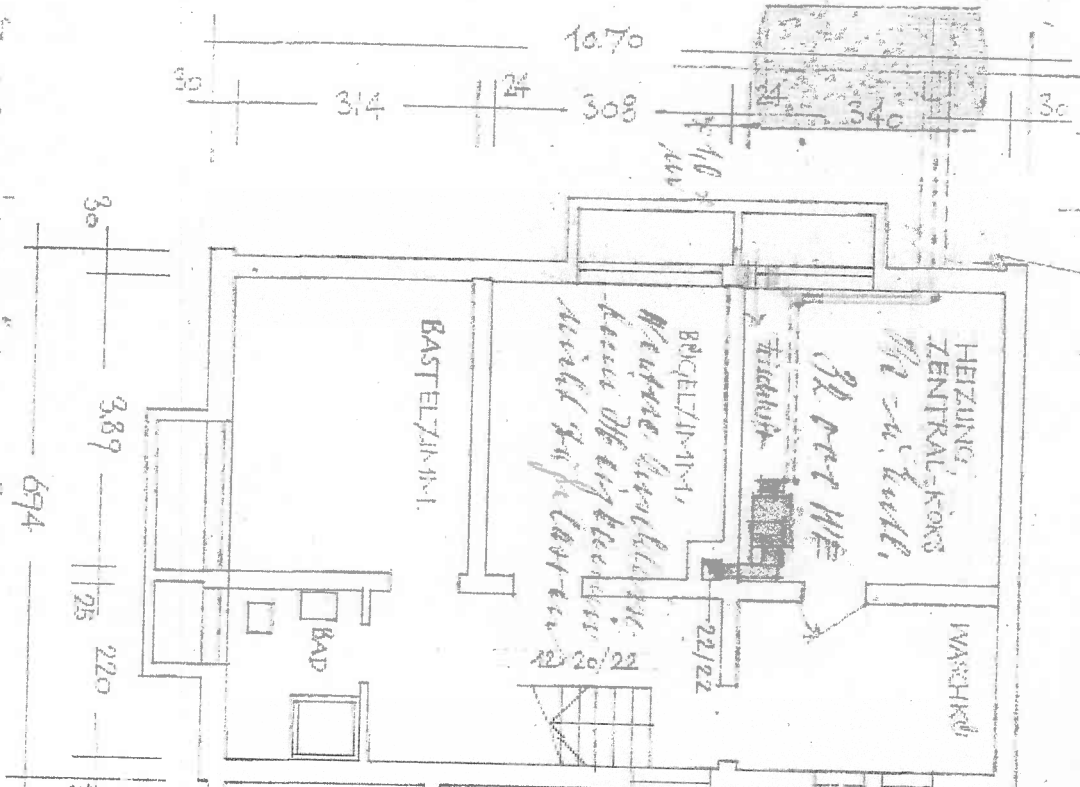
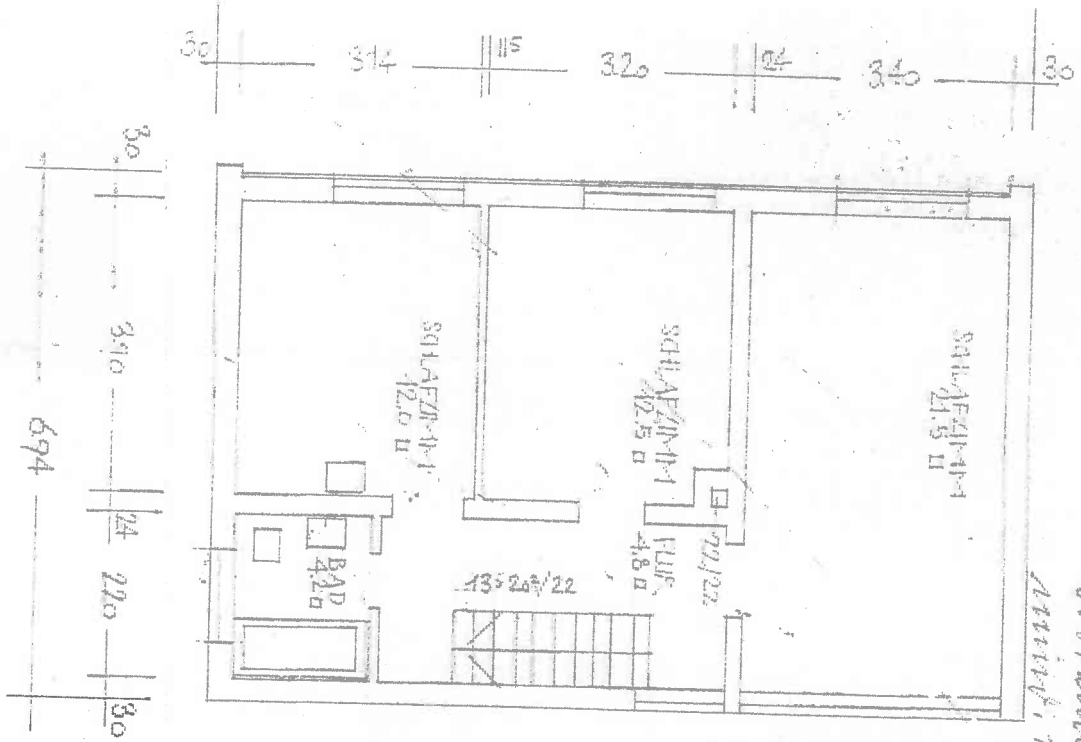


Tank mit auf Wasserzug
Kochergeräte
Abstand davon
Entloftung 2,50m über Terrain



Auf der auskulligen Stelle, von 1924/40
N. 111. 9. 10. wird Konstruktion durchgeführt.

Rev. 184 / 19/37 Pl. B. B. N.

Vorliegender Plan ist technisch
Die notwendigen Anordnungen
Tinte eingetragen. Sie sind zu
achten, wie sämtliche übrigen
Anderungen der Belgeheit
Am 10. März 1939
Lokalbaukommission
Im Auftrag: