

Bauvorhaben:

82031 Grünwald Auf der Elerwiese 5

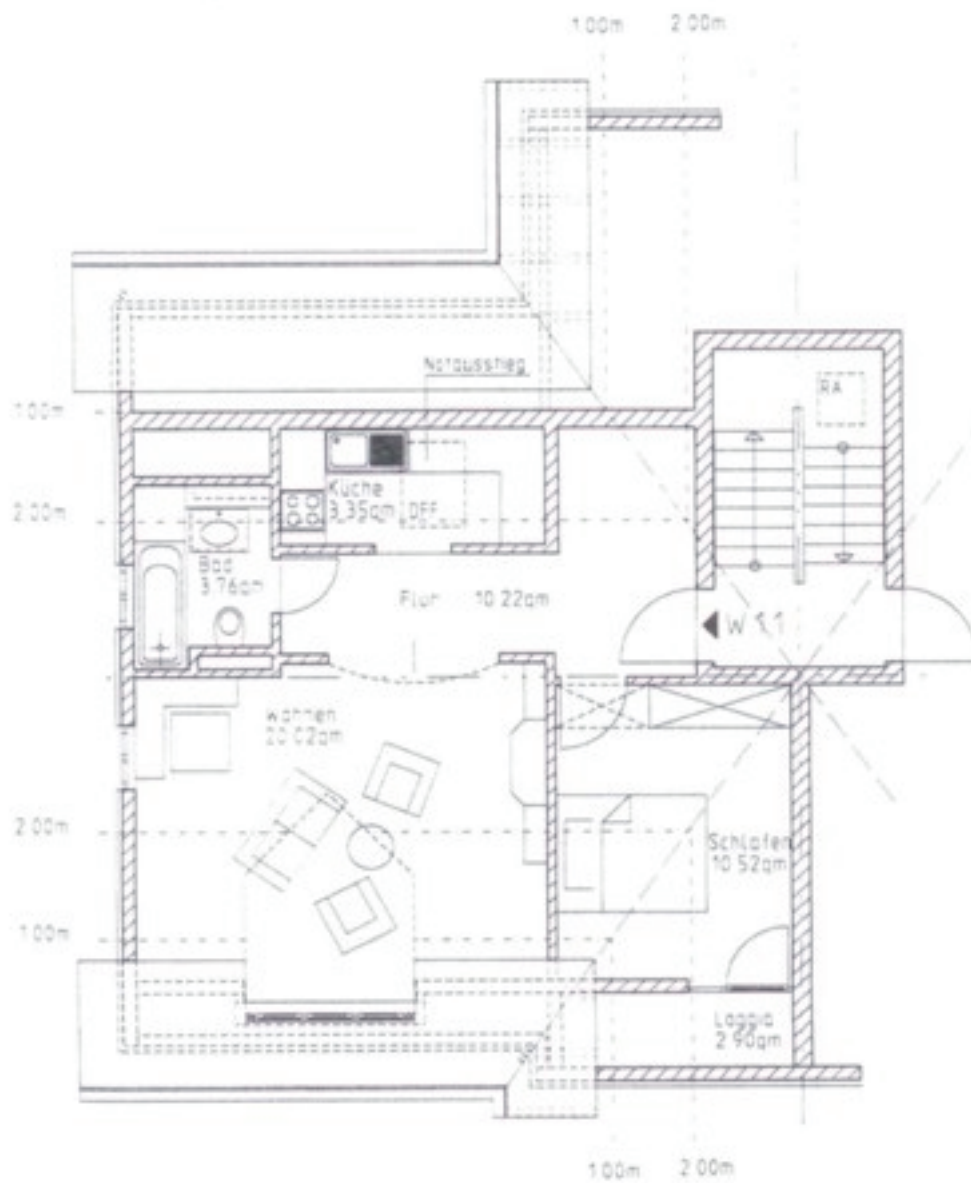
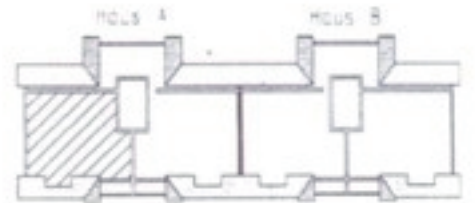
Neubau eines Mehrfamilienhauses
mit Tiefgarage

dewobau

Wohnbaugesellschaft mbH

Wohnung 11

Haus A Dachgeschoss



Wohnen	20,02qm
Schlafen	10,52qm
Flur	10,22qm
Küche	3,35qm
Bad	3,76qm
<hr/>	
-3% Putz	47,87qm
<hr/>	
-1/2 Loggia	0,89qm
<hr/>	
Gesamtwohnfläche	47,32qm

